

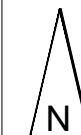
Legende

- Abgrenzung Untersuchungsgebiet
- Rückbau Gebäude aus städtebaul. oder substantiellen Missständen

Sanierungsgebiet "Innenstadt West"

Vorbereitende Untersuchungen
Plan 13

Rückbau Gebäude



M. 1:3000
31.01.2024

Sanierungstreuhand
Ulm GmbH

